

Weinort Pölich

Mit allen Sinnen entdecken



04.05.24

**13.30 UHR
KINDERGARTEN
PÖLICH**

QR-Code zur Homepage
des Heimatvereins



Eine 4 stündige und ca. 5 km lange Wanderung zu den schönsten Plätzen rund um Pölich und Mehring!

Naturerlebnisbegleiter Lukas Kollmann vermittelt Ihnen anschaulich Wissenswertes zur Landschaft, Geschichte und besonderen Tier- und Pflanzenarten in der Region! Kleine kulinarische Köstlichkeiten dürfen natürlich nicht fehlen!

Anmeldungen bis 20.04.24 unter:
gaestefuehrungen@poelich.org

maximale Teilnehmerzahl: 20

© Bilder: Lukas Kollmann
und Heimatverein Pölich e.V.

HILFREICHE INFORMATIONEN



Ausrüstungstipps / Anforderungen

- Festes Schuhwerk anziehen!
- Trittsicherheit
- genügend zu trinken einpacken!
- wetterangepasste Kleidung anziehen!
- ggf. Sonnenschutz einpacken!
- ggf. Fernglas und Fotoapparat!

Wegen kurzer steiler Anstiege und teilweise schmalen Pfaden nicht für Kinderwagen oder Rollstühle geeignet!



Treffpunkt

Dorfgemeinschaftshaus / Kindergarten
Hauptstraße 30
54340 Pölich

Parkplätze sind am Dorfgemeinschaftshaus vorhanden.

Weitere Parkplätze in der Nähe des Sportplatzes verfügbar



Teilnehmerbeitrag / Eintritt

Kein Teilnehmerbeitrag!
Um eine Spende für den Heimatverein Pölich e.V. wird gebeten!



KONTAKT

Lukas Kollmann
Heimatverein Pölich e.V.
gaestefuehrungen@poelich.org

Tel.: 01713244690

© Bilder: Lukas Kollmann

Geplante Wegstrecke



5. Station:
"Huxlay-Plateau"
mit Pausenmöglichkeit

4. Station:
Eingefallene / ausgebeulte
Trockenmauer

3. Station:
Einstieg "Pulenweg" mit
Traubeneiche und Bildstock

6. Station:
Lavendelfeld

1. Station:
Römische Wasserleitung

7. Station:
Schacht römische
Wasserleitung

Treffpunkt:
Dorf gemeinschafts-
haus

Pölich

Abschluss:
Winzervilla,
Einkehr-
möglichkeit

Mehring

 5050 m

 110 m

 130 m

Änderungen an der Wegstrecke vorbehalten
© GeoBasis-DE / LVermGeoRP (2023)

2. Station:
Schieferfelsen



Parkmöglichkeiten und mögliche Busfahrten

Angaben ohne Gewähr

Hinfahrt

Von Trier kommend

10:52 - 11:47 55 Min.

 **220** 7.70 € >

11:52 - 12:47 55 Min.

 **220** 7.70 € >

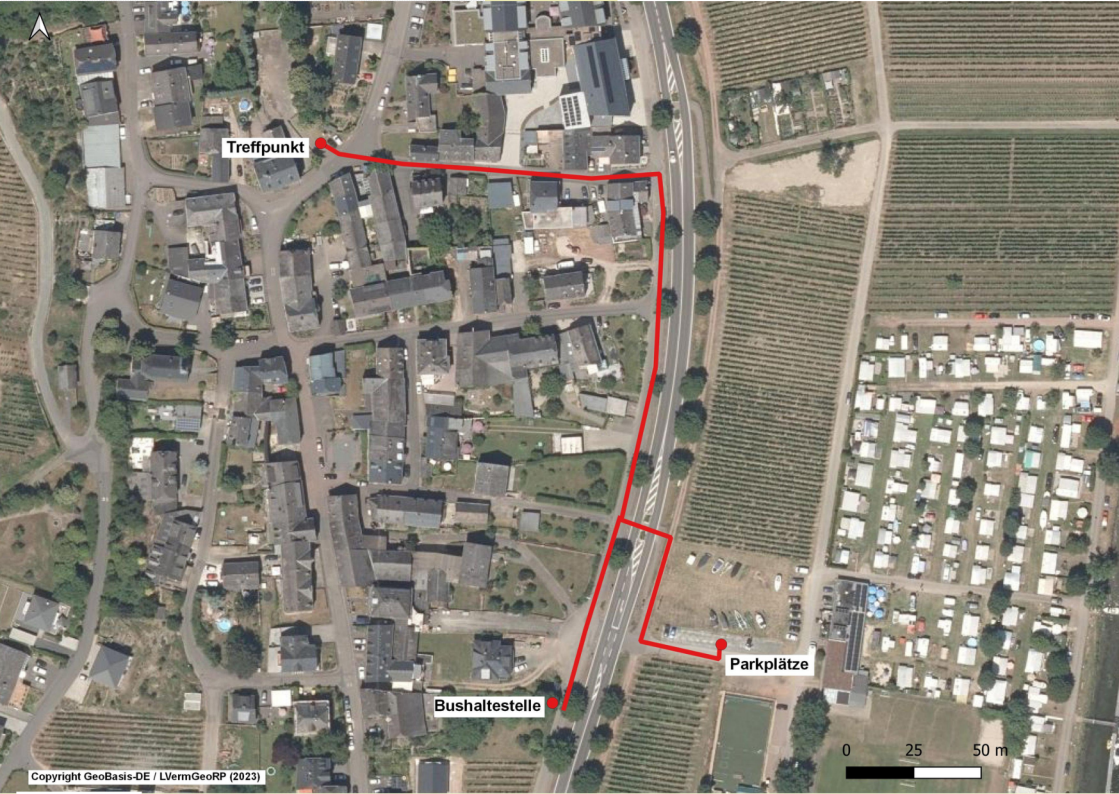
Von Neumagen kommend

11:36 - 12:11 35 Min.

 **220** 5.10 € >

12:36 - 13:11 35 Min.


 **220** 5.10 € >



Rückfahrt

Nach Trier

18:11 - 19:09 58 Min.

 **220** 7.70 € >

19:11 - 20:09 58 Min.

 **220** 7.70 € >


19:47 - 20:54 1 Std 7 Min.

 **220** >  >   **221** >  >  7.70 € >

 **RB83**

Nach Neumagen

17:47 - 18:23 36 Min.

 **220** 5.10 € >

18:47 - 19:23 36 Min.

 **220** 5.10 € >

19:47 - 20:23 36 Min.

 **220** 5.10 € >